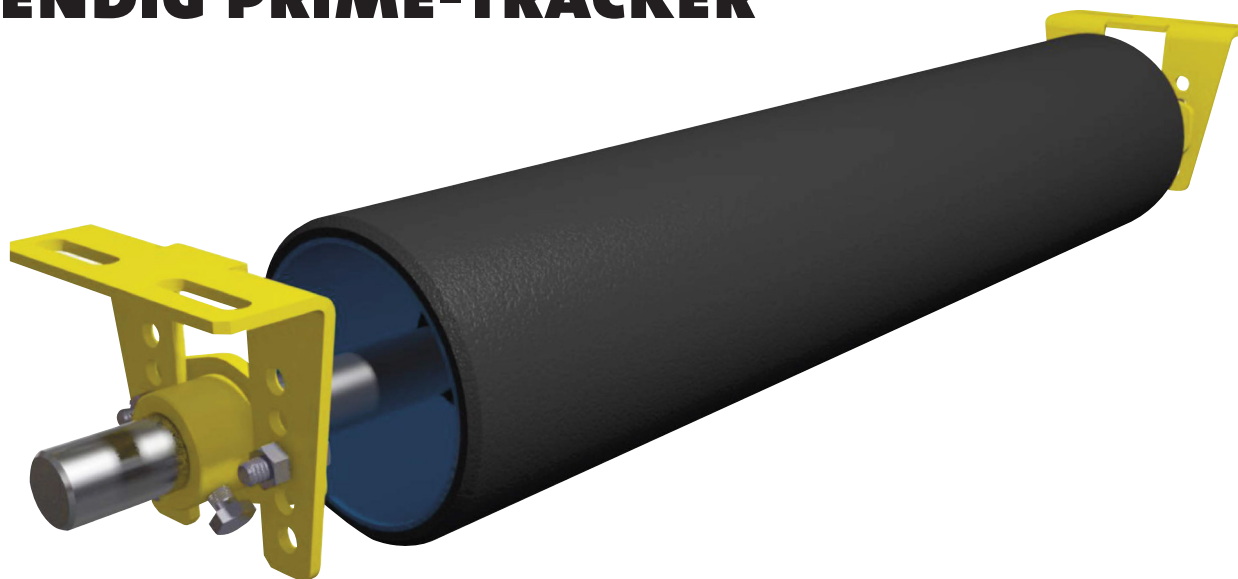


VENDIG PRIME-TRACKER

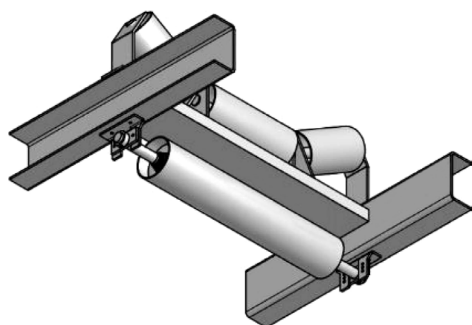
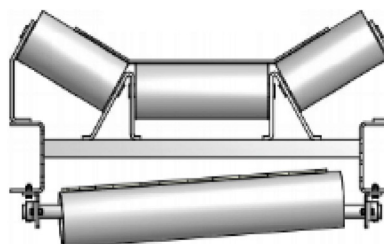


VENDIG PRIME-TRACKER -Bandstyrare för returrullar.

Prime-Tracker är uppbyggd med två tuber och en genomgående 38 mm axel. Det yttre röret roterar med bandet och är lagrat i det inre röret. Det inre röret är lagrat i ett gummilagert med genomgående axel. Fördelarna är många. Orenheter kan inte tränga in i centrumlagret och få det att skära. Gummi har ingen startfriktion, minsta lilla sidovandring får Prime-Tracker att börja styra. Gummilagret är särskilt utvecklat för att Prime-Tracker skall kunna röra sig både i horisontal- och vertikalplan runt sin mittpunkt och klara både axiella och radiella krafter.

Den inre tuben skyddas av en damask, av mycket väderbeständig EPDM gummi, från inträngande damm och orenheter.

Transportband skall gå centrerat på varje transportör.
Band kan sidovandra, ofta utanvi vet varför

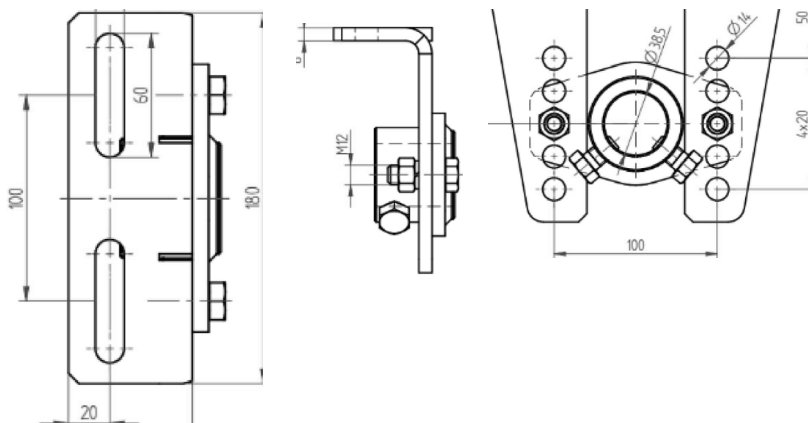
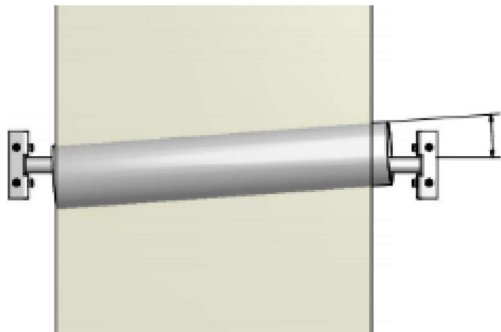


När bandet sidovandrar flyttas kraften i sidled rullen svänger och styr tillbaka bandet. Bandets tyngd flyttas också i sidled. Prime-Tracker följer med och ger full anliggning mellan band och styrrulle. En cylindrisk rulle har samma periferihastighet över hela ytan. En bomberad rulle har olika hastigheter över centrum och rulländar. Det ger dålig styrning och slitage av rulländarna. Därför är Prime-Tracker cylindrisk.

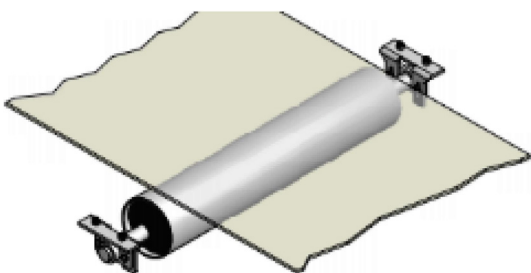
Vendig Prime-Tracker

Bandet vandrar - Prime-Tracker styr tillbaka.

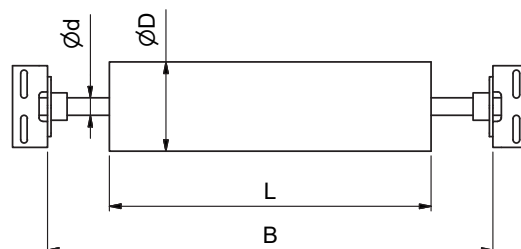
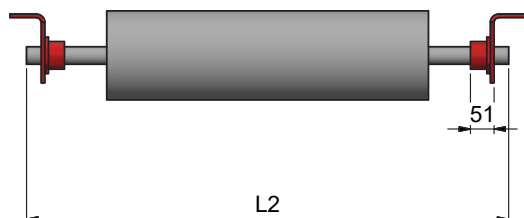
Sidostöd, dimensionstabell.



Bandet går centrerat över rullen.



- ✓ Enkel installation
- ✓ Inget underhåll
- ✓ Gummilagret ger mjuk gång
- ✓ Skyddar bandkanter och stag
- ✓ Fungerar för reversibla band
- ✓ Kan monteras över eller under bandet
- ✓ Mycket hög säkerhet



Prime-Tracker ersätter en returrulle. Avstånd mellan Prime-Tracker och returrullar bör vara ca 3,5 m. Justera höjd för att åstadkomma rätt styrkraft. Prime-Tracker skall monteras före varje vändrulle, för att bandet skall lämna vändrullen i rät linje. Avstånd ca 3x bandbredd. Prime-Tracker monteras utefter transportörens längd där problem har uppstått.

ART NR	B-B	L	L2	Ød	ØD
3105	500	550	900	38	194
3106	650	700	1050	38	194
3108	800	850	1200	38	194
3110	1000	1050	1400	38	194
3112	1200	1250	1600	38	194
3114	1400	1500	1900	50	225