

MONTAGE DES HAMPUS-ABSTREIFERS 9 100

ALLGEMEINE INFORMATION

Hampus 9100 ist ein Abstreifer mit in Polyurethan eingegossenen Hartmetallklingen. Hampus ist für die Schwerindustrie gebaut, die hohe Anforderungen an das Reinigungsergebnis stellt. Der Abstreifer ist einfach aufgebaut, mit einem Minimum an beweglichen Teilen.

WICHTIG!

Für das beste Abstreifergebnis müssen die untenstehenden Bedingungen erfüllt sein:

Das Transportband muss frei von Schäden sein. Andernfalls kann das Band am Abstreifsegment (1) hängenbleiben, mit einer Havarie als Folge.

Achten Sie darauf, dass größere Materialbruchteile nicht hochspringen und zwischen Band und Träger (2) hängenbleiben, und so einen Bandschaden verursachen können.

Der Abstreifer darf nicht auf Mitnehmerbändern oder Bändern mit mechanischen Verbindungsstellen montiert werden.

Max. Bandgeschwindigkeit: 2,3 m/s

Max. Temp. +50°C bei nasser Umgebung

Max. Temp. +85°C bei trockener Umgebung (Umgebungstemperatur + Reibungswärme)

Die Hartmetallklinge muss in einem **90° Winkel** zum Band montiert werden.

WARNUNG!

Schalten Sie immer den Bandförderer aus, bevor der Abstreifer eingebaut oder gewartet wird. Stellen Sie sicher, dass das Band während der Arbeiten nicht gestartet werden kann.

MONTAGE

1.	Der Abstreifer wird an der Antriebstrommel mit dem Mittelpunkt des Trägers (2) auf einem Radius (L) vom Mittelpunkt der Trommel platziert. Wie hoch der Abstreifer an der Trommel angebracht wird, richtet sich nach: a) der Neigung des Förderers, b) der Geschwindigkeit des Bandes, c) wie viel Platz vorhanden ist.
2.	ACHTUNG! Der Materialfluss darf nicht auf das Segment (1) treffen.
3.	Halter (3), PU-Buchsen (4) und Schlauchschellen (5) auf den Träger ziehen. Oder in umgekehrter Reihenfolge ó aber auf beiden Seiten gleich.
4.	Zwei Befestigungsplatten anfertigen (= Flacheisen mit zwei Löchern Ø 11 mm) und diese am Rahmen festschweißen, vorschlagsweise in der Nähe des Lagers der Antriebstrommel.
5.	Die Halter (3) an den Befestigungsplatten festschrauben. Kontrollieren, dass das L-Maß richtig ist und dass die Hartmetallklinge im Segment 9101 (1) das Band in einem 90° Winkel berührt (siehe Abbildung).
6.	Den Abstreifer auf der Trommel zentrieren und den Träger seitlich mit den Schlauchschellen verriegeln. Den Träger auf eine geeignete Länge zuschneiden.
7.	Den federnden Hebel (7) am Federbock befestigen (6). Darauf achten, dass die kurzen Federbeine in der Aussparung am Federbock zu liegen kommen.
8.	Den Federbock (6) am Trägerende (2) einstecken. Ein Loch quer durch das Trägerende bohren und den Federbock (6) seitlich mit einem Bolzen M6x50 mm sichern.
9.	Die gezahnte Scheibe am Rahmen festschweißen. Den Hebel (7) vorspannen und den Feuerwehrraken an der Scheibe einhaken. Den optimalen Druck durch Ausprobieren ermitteln.

WARTUNG

Den Abstreifer regelmäßig inspizieren und reinigen ó vorschlagsweise einmal wöchentlich.

Wenn noch 1 mm vom Hartmetall übrig ist, alle Segmente (1) auswechseln.

Die Segmente durch Lösen der M12-Muttern auswechseln. Die neuen Segmente festschrauben.

Den Abstreifer vorspannen. Die Kette am Rahmen sichern.

Den Abstreifdruck nachstellen, so dass eine optimale Reinigung erreicht wird. Es dürfen keine Vibrationen oder Geräusche entstehen. Vibrationen können indessen entstehen, wenn das Band ohne Material gefahren wird oder wenn das Band einen Harzbelag hat. Vibrationen können auf lange Sicht zu Rissen im Träger führen. Deshalb müssen sie vermieden werden.

Versuchen Sie deshalb Folgendes:

..... ändern Sie den Winkel der Klinge zum Band um einige Grad.

..... ändern Sie den Druck der Klinge auf das Band.

..... fertigen Sie eine stärkere Befestigung am Rahmen an.

..... erhöhen Sie die Masse des Trägers (2), indem Sie z. B. einen kleineren Hebel am Träger montieren.

GARANTIE

Schäden am Abstreifer, die durch falsche Handhabung oder durch falsche Montage verursacht wurden, gelten nicht als Garantiefall, wenn diese Anleitung nicht befolgt wurde. Wir übernehmen daher keine Haftung für eventuelle Folgeschäden.

VENDIG AB

Box 62

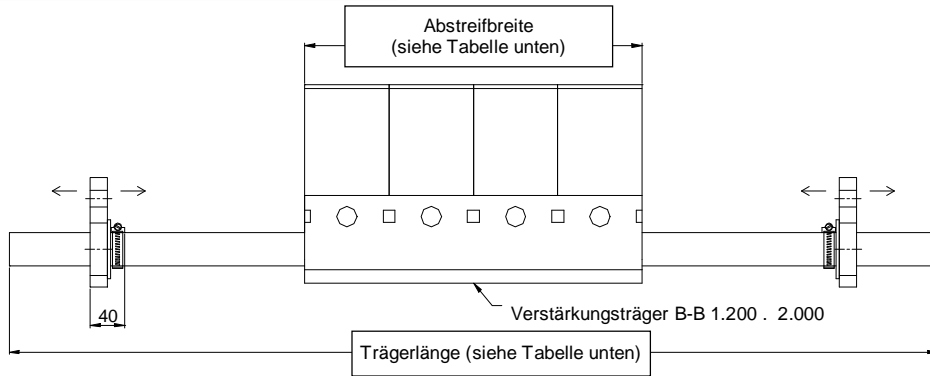
SE-532 21 Skara, Sweden

Tel : +46 (0) 511-173 60

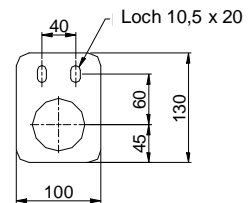
Fax: + 46 (0) 511-176 30

E-mail: info@vendig.se

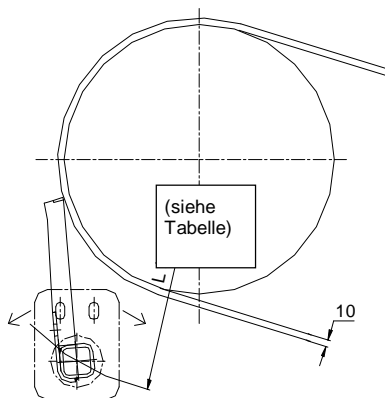
Internet: www.vendig.se



Art.-Nr.	B-B	Anzahl Segmente	Abstreifbreite	Trägerlänge	Anzahl Hebel
9104	400	4	400	1100	1
9105	500	5	500	1200	1
9106	650	6	600	1300	1
9108	800	7	700	1500	1
9110	1000	9	900	1700	2
9112	1200	11	1100	1900	2
9114	1400	13	1300	2100	2
9116	1600	15	1500	2300	2
9118	1800	17	1700	2500	2
9120	2000	19	1900	2700	2

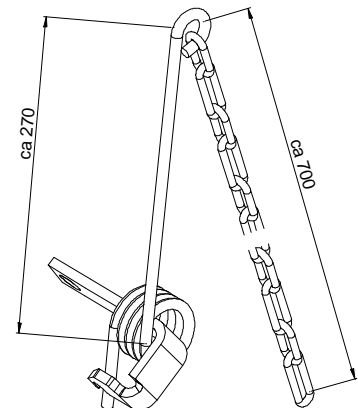


Halter H, Dicke: 20 mm



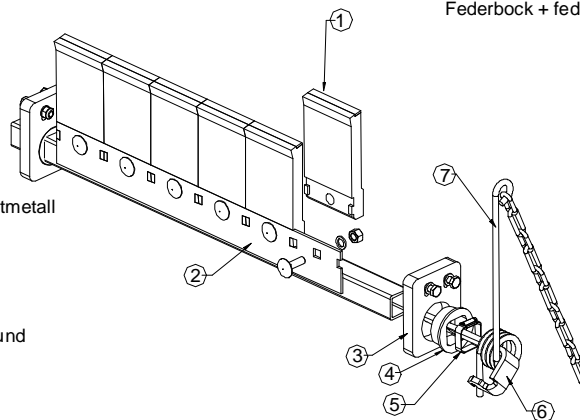
L-Maß bei verschiedenen Segmenthöhen

Trommel	Stand	140	100
ø220	247	217	184
ø270	264	235	204
ø320	282	254	226
ø400	313	287	261
ø500	354	331	307
ø630	410	389	368
ø800	488	469	449
ø1000	581	564	546



Federbock + federnder Hebel

1. Abstreifklinge 9101, mit Hartmetall
2. Träger
3. Halter H
4. PU-Buchse
5. Schlauchschelle
6. Federbock
7. Federnder Hebel mit Kette und Feuerwehrhaken/gezahnter Scheibe



Alle Stahlteile sind nicht galvanisiert.